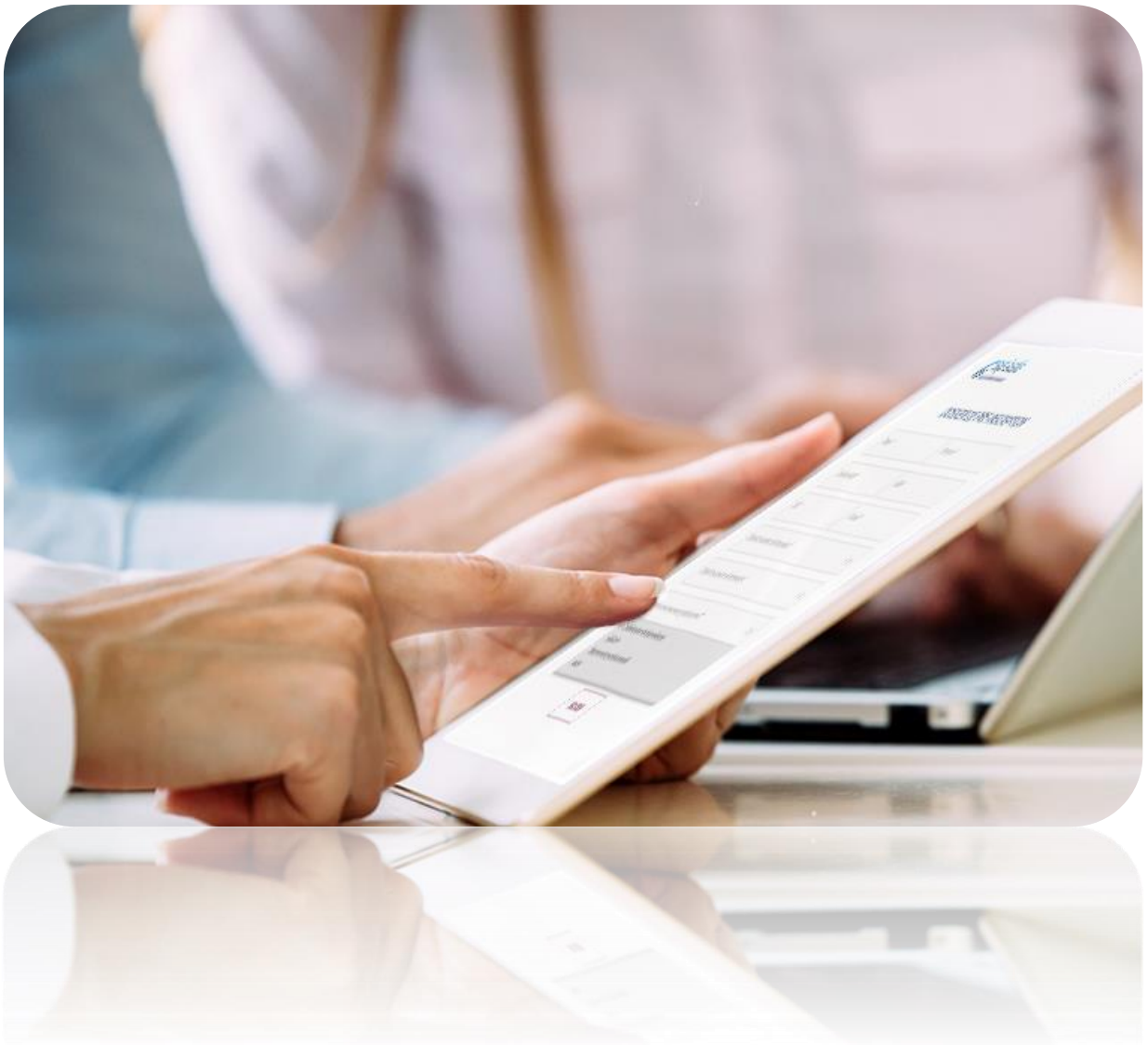


PROGRAMME :

ASSISTANT(E) TECHNIQUE EN AUDIOPROTHESE



Finalités de la formation :

Acquérir les compétences permettant de seconder l'audioprothésiste dans ses activités quotidiennes et d'assurer l'accompagnement humain des malentendants.

Objectifs de la formation :

- Prendre en charge (Accueillir et accompagner) des clients dans un centre auditif audioprothésiste,
- Assurer l'animation commerciale un espace de vente de vente d'appareils auditifs,
- Participer à la gestion administrative d'un centre auditif audioprothésiste,
- Apporter une assistance technique sur les équipements et accessoires en audioprothèse,

Public :

- Formation ouverte à tous ceux qui souhaitent se spécialiser ou se reconverter dans un métier paramédical en plein essor.
- Formation accessible aux indépendants, aux salariés ou aux demandeurs d'emploi souhaitant se professionnaliser dans le domaine de l'audioprothèse.

Durée de la formation : 292 heures qui sont réparties :

- **Présentiel** : 10 Lundis
- **Classe Virtuelle** : 8 Lundis
- **E-Learning** : 26 Heures Auto-formation
- **Un stage à réaliser** : 140 heures de stage soit 20 journées.

CONTENU DE LA FORMATION

Bloc 1 : ACCUEIL ET ACCOMPAGNEMENT	
Modules	Heures / Jours
<ul style="list-style-type: none"> ○ <i>Accueil et Présentation</i> ○ <i>Introduction aux métiers d'audioprothésiste et des appareils auditifs</i> ○ <i>Introduction aux décibels</i> ○ <i>Otoscopie Prise d'empreinte</i> ○ <i>Anatomie et physiologie</i> ○ <i>Otoscopie et Présentation embout sur mesure</i> 	7 Heures / 1j
<ul style="list-style-type: none"> ○ <i>Introduction au lexique paramédical</i> ○ <i>Les appareils auditifs</i> ○ <i>Psychologie du malentendant</i> ○ <i>Spécificité du 3ème et 4ème âge</i> 	7 Heures / 1j

<ul style="list-style-type: none"> ○ <i>Bruit et protections auditives</i> ○ <i>Appareillage enfant</i> ○ <i>Audiométrie</i> ○ <i>Acouphènes</i> ○ <i>La Presbyacousie</i> ○ <i>Les pathologies</i> 	
<ul style="list-style-type: none"> ○ <i>Code de déontologie</i> ○ <i>Le RGPD</i> ○ <i>La loi 100% santé</i> ○ <i>Hygiène et protocole</i> ○ <i>Education thérapeutique</i> 	Auto-formation
<i>Révision Bloc 1 (Cas cliniques) en vue de l'examen de certification</i>	7 Heures / 1j
Bloc 2 : ANIMATION COMMERCIALE D'UN ESPACE DE VENTE	
<ul style="list-style-type: none"> ○ <i>Mise en place d'opportunités de vente pour la partie commerciale, en mettant en valeur les produits.</i> 	Auto-formation
<ul style="list-style-type: none"> ○ <i>Mise en situation / Cas pratique + Evaluation</i> 	7 Heures / 1j
<ul style="list-style-type: none"> ○ <i>Technique de vente + Mise en situation -</i> ○ <i>Gestion des clients insatisfaits</i> ○ <i>Savoir réagir de manière flexible et adaptée</i> ○ <i>Boostez votre influence Gestion des clients mécontents</i> 	Auto-formation
<ul style="list-style-type: none"> ○ <i>Révision Bloc 2 (Cas cliniques) en vue de l'examen de certification</i> 	7 Heures / 1j
Bloc 3 : GESTION ADMINISTRATIVE	
<ul style="list-style-type: none"> ○ <i>Tiers payant, prise en charge et aides financières</i> ○ <i>Modalité de prise en charge</i> ○ <i>Normes AFNOR + Mise en situation patientèle "Ordonnance"</i> 	7 Heures / 1j
<ul style="list-style-type: none"> ○ <i>Les étapes du processus de vente :</i> ○ <i>Les devis, factures, suivi clientèle, gestion des stocks</i> 	7 Heures / 1j
<ul style="list-style-type: none"> ○ <i>Révision Bloc 3 (Cas cliniques) en vue de l'examen de certification</i> 	7 Heures / 1j

Bloc 4 : ASSISTANCE TECHNIQUE SUR LES EQUIPEMENTS ET ACCESSOIRES	
○ TP Diagnostic pannes/ entretiens - TP Accessoires audio et connectivités	7 Heures / 1j
○ TP Diagnostic pannes/ entretiens - TP Accessoires audio et connectivités	7 Heures / 1j
○ TP changement de tube / retouche embouts	7 Heures / 1j
○ Systèmes de piles auditives et systèmes rechargeables pour prothèses auditives - Implants auditifs	7 Heures / 1j
○ Mise en situation en TP - Clôture de la formation	7 Heures / 1j
○ Révision Bloc 4 (Cas cliniques) en vue de l'examen de certification	7 Heures / 1j
Examen de certification – 28 heures	
○ Oral Blanc	14 Heures / 2j
○ Jury Examen	14 Heures / 2j

Moyens pédagogiques et encadrement

Moyens pédagogiques :

Cours en présentiel et en distanciel, supports de cours mis à disposition en ligne, travaux dirigés et travaux pratiques.

Modalités d'évaluation :

Mise en situation réelles, cas pratiques.

Encadrement :

Audioprothésiste, Assistant technique en audioprothèse, Spécialiste en techniques de vente.

Tarif :

De 3.990 euros net.

Modalité de Paiement :

- Par France Travail, si vous êtes demandeur d'emploi.
- Par l'OPCO de votre employeur (Organisme financeur).
- Par l'AGEFIPH si vous êtes en situation de handicap.
- En cas d'auto-financement, vous bénéficier d'un tarif préférentiel à moins 10% sur le prix de la formation.